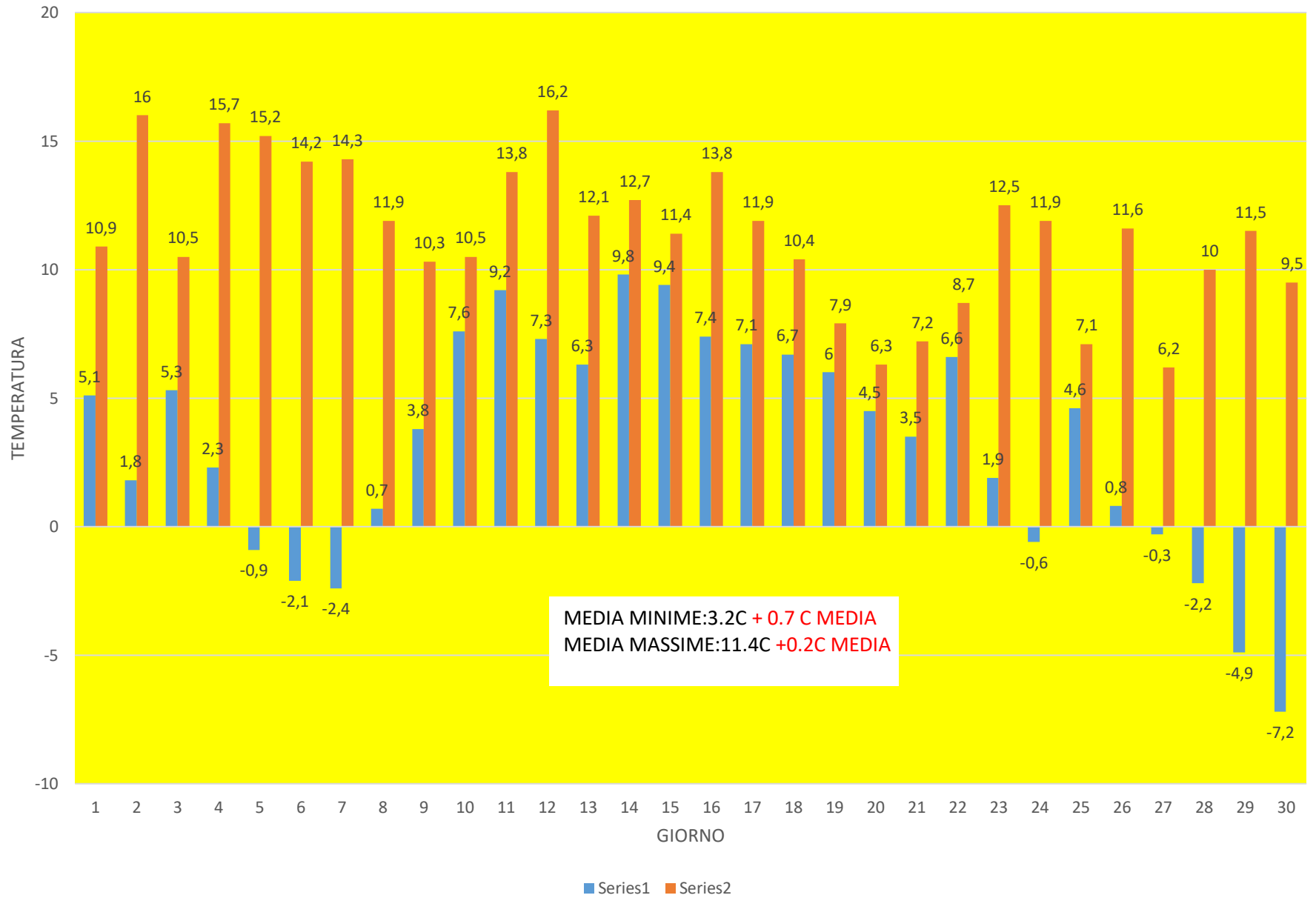


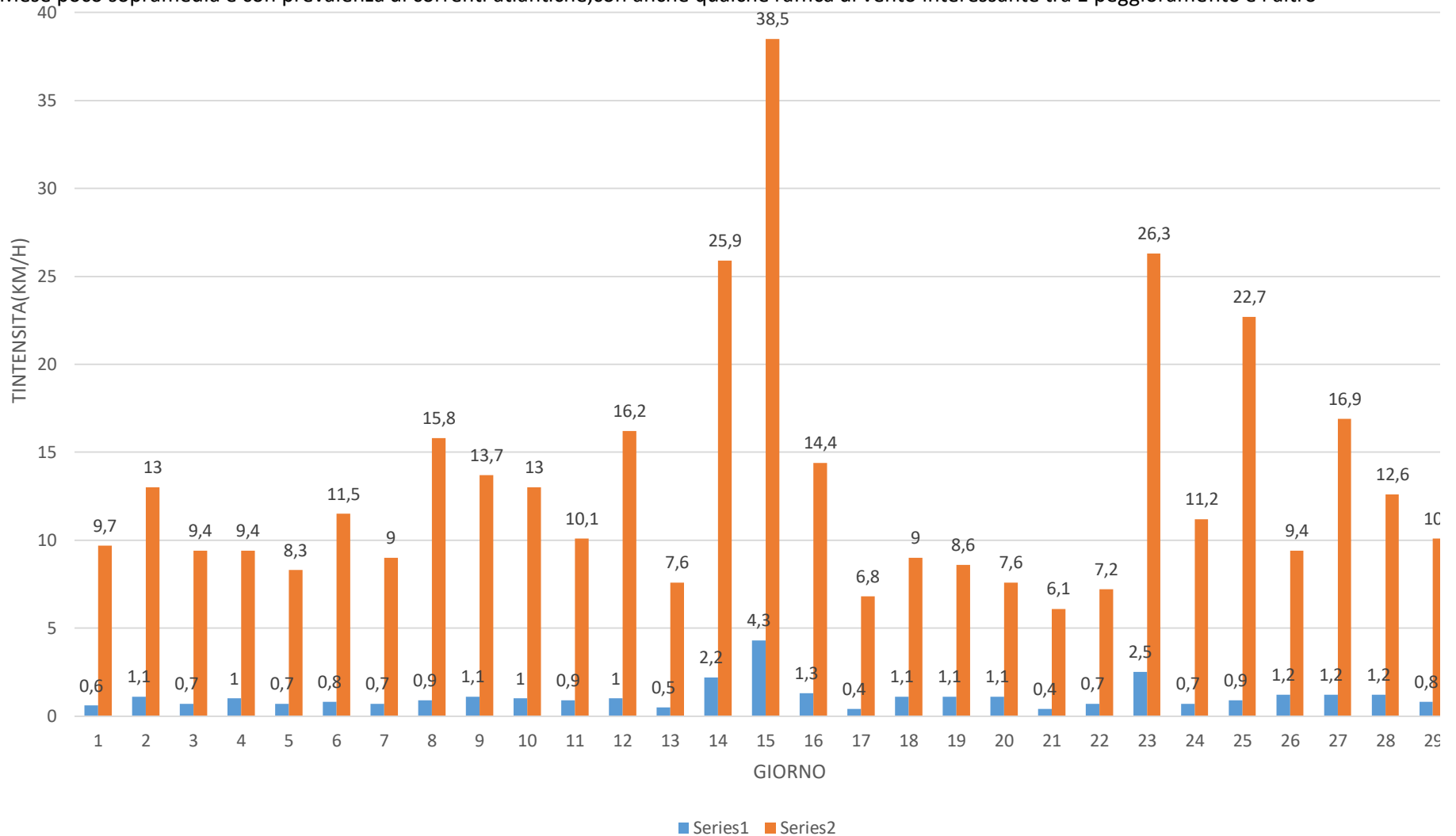
MINIMA E MASSIMA



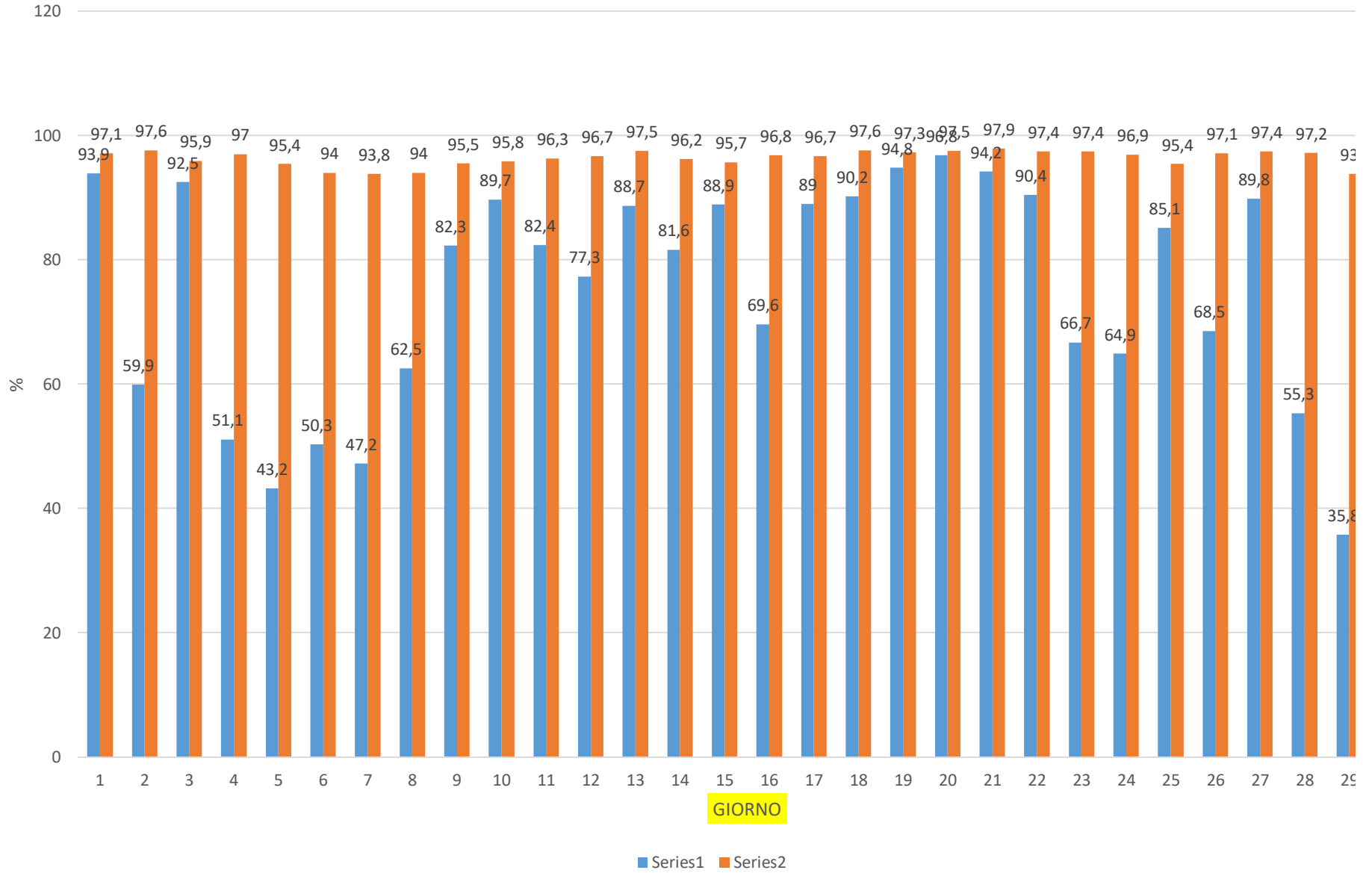
VENTO MEDIO E RAFFICHE

il mese di Novembre è stato contraddistinto da un ormai raro episodio di scirocco che ha portato una nevicata particolarmente favorevole alle valli del Cuneese dai 1200/1500 metri (ma per brevi momenti fino a 900 nelle valli più meridionali) .fino a 60/80 cm sono caduti tra Alta Valle Varaita e Po dai 1800 metri. A Villafranca sono caduti solo 24 mm , un po' meno delle attese.

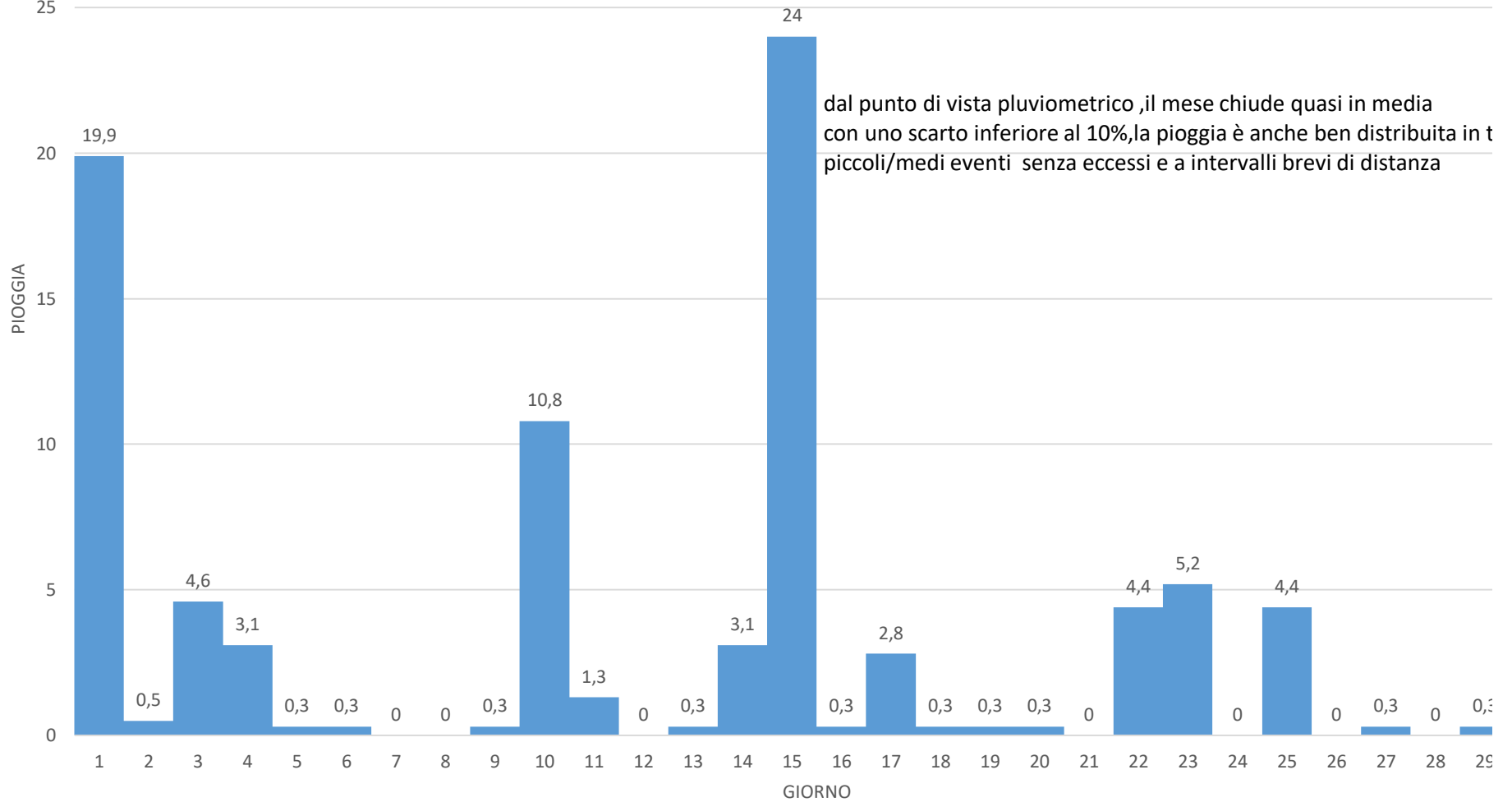
Mese poco sopramedia e con prevalenza di correnti atlantiche, con anche qualche raffica di vento interessante tra 1 peggioramento e l'altro



UMIDITÀ MINIMA E MASSIMA



pioggia totale mese 87.1 mm +8.1 mm media +9.3% media
giorni di pioggia:11 +2 media 11% meno concentrata rispetto media rapporto



dal punto di vista pluviometrico ,il mese chiude quasi in media con uno scarto inferiore al 10%,la pioggia è anche ben distribuita in t piccoli/medi eventi senza eccessi e a intervalli brevi di distanza

DATI NOVEMBRE 2021							
STAZIONE METEO VILAFRANCA D'ASTI 170 METRI							
giorno	minima	massima	pioggia	vento medio	raffica	umidità minima(%)	
1	5,1	10,9	19,9	0,6	9,7	93,9	
2	1,8	16	0,5	1,1	13	59,9	
3	5,3	10,5	4,6	0,7	9,4	92,5	
4	2,3	15,7	3,1	1	9,4	51,1	
5	-0,9	15,2	0,3	0,7	8,3	43,2	
6	-2,1	14,2	0,3	0,8	11,5	50,3	
7	-2,4	14,3	0	0,7	9	47,2	
8	0,7	11,9	0	0,9	15,8	62,5	
9	3,8	10,3	0,3	1,1	13,7	82,3	
10	7,6	10,5	10,8	1	13	89,7	
11	9,2	13,8	1,3	0,9	10,1	82,4	
12	7,3	16,2	0	1	16,2	77,3	
13	6,3	12,1	0,3	0,5	7,6	88,7	
14	9,8	12,7	3,1	2,2	25,9	81,6	
15	9,4	11,4	24	4,3	38,5	88,9	
16	7,4	13,8	0,3	1,3	14,4	69,6	
17	7,1	11,9	2,8	0,4	6,8	89	
18	6,7	10,4	0,3	1,1	9	90,2	
19	6	7,9	0,3	1,1	8,6	94,8	
20	4,5	6,3	0,3	1,1	7,6	96,8	
21	3,5	7,2	0	0,4	6,1	94,2	
22	6,6	8,7	4,4	0,7	7,2	90,4	
23	1,9	12,5	5,2	2,5	26,3	66,7	
24	-0,6	11,9	0	0,7	11,2	64,9	
25	4,6	7,1	4,4	0,9	22,7	85,1	
26	0,8	11,6	0	1,2	9,4	68,5	
27	-0,3	6,2	0,3	1,2	16,9	89,8	
28	-2,2	10	0	1,2	12,6	55,3	
29	-4,9	11,5	0,3	0,8	10,1	35,8	
30	-7,2	9,5	0	0,4	7,9	34,8	
MEDIE	3,2	11,4	87.1 totali	1.1 km/h	13.0 km/h	73,9	



umidita massima(%)

97,1
97,6
95,9
97
95,4
94
93,8
94
95,5
95,8
96,3
96,7
97,5
96,2
95,7
96,8
96,7
97,6
97,3
97,5
97,9
97,4
97,4
96,9
95,4
97,1
97,4
97,2
93,8
91,3
96,2

massima più bassa 6,2 minima più alta 9,8 giorni di gelo 8

massime >15 4 minime < -5 1 minima mese -7,2

vento più forte
38.5 km/h

MEDIE REALI

TEMPERATURA 6.8C +0.8C MEDIA 12.4C +0.8M

UMIDITA 90,20% 81,90%

VENTO 1.1 KM/H 1.3 KM/H

RAF MAX GIO 14.6 KM/H 15.4 KM/H

NOVEMBRE AUTUNNO

da anno idrologico		escursione termica giornaliera massima		es. term. Media
	10	16.7C	il 30 e il 7	8.2C
massima mese		pioggia massima per giorno		
16.2 il 12		24 mm il 15		

MEDIA