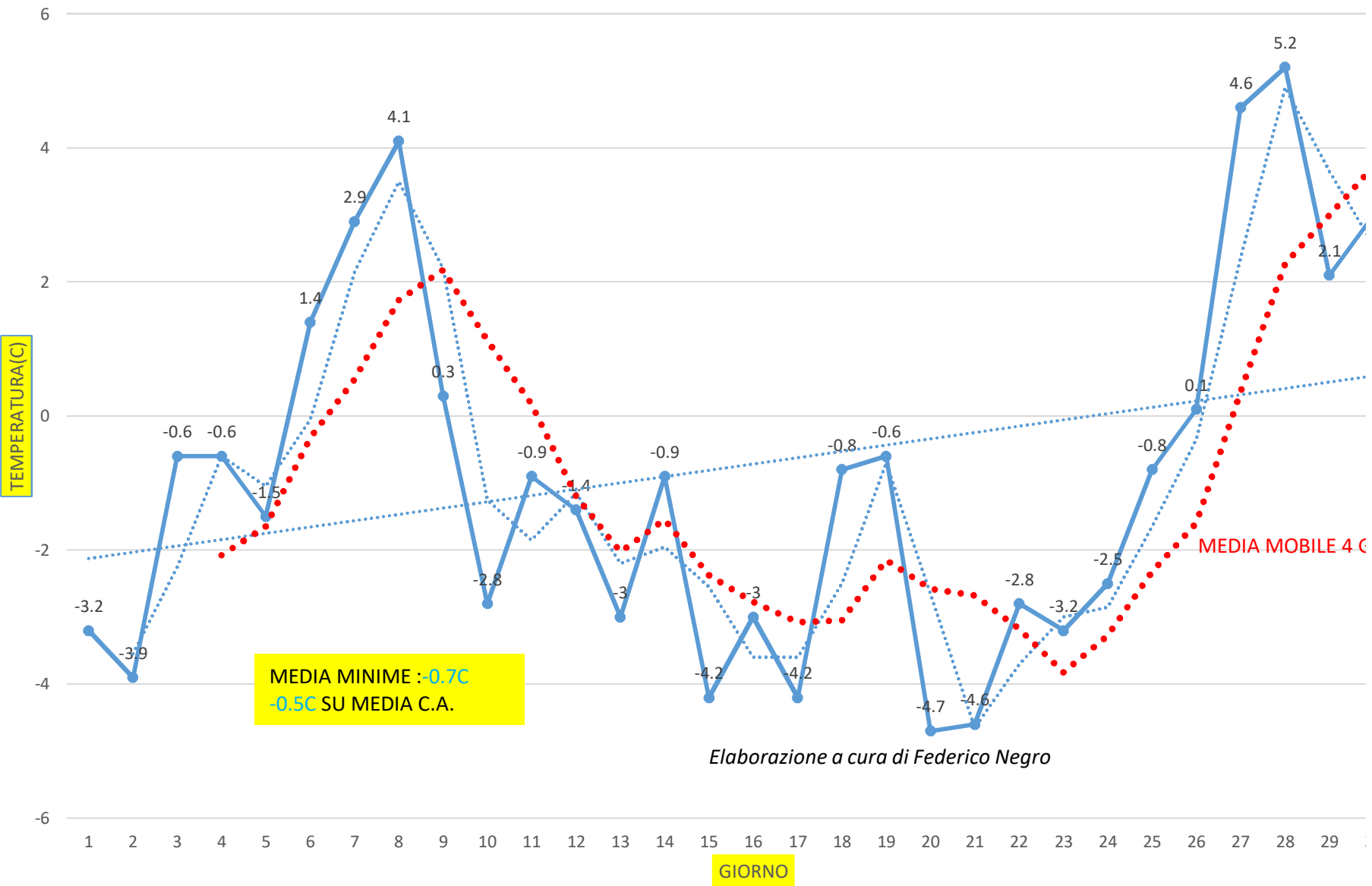
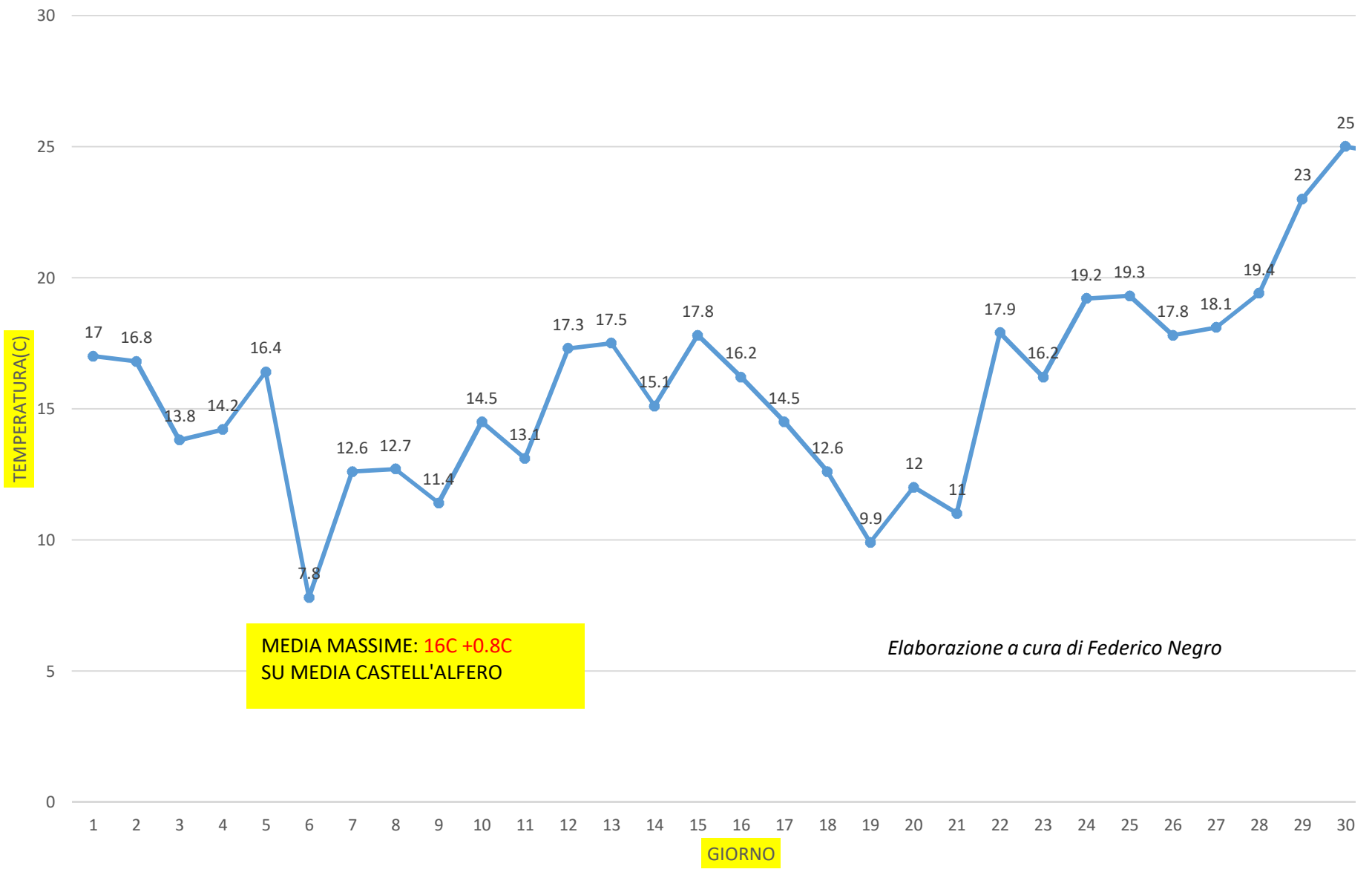


# TEMPERATURE MINIME MARZO



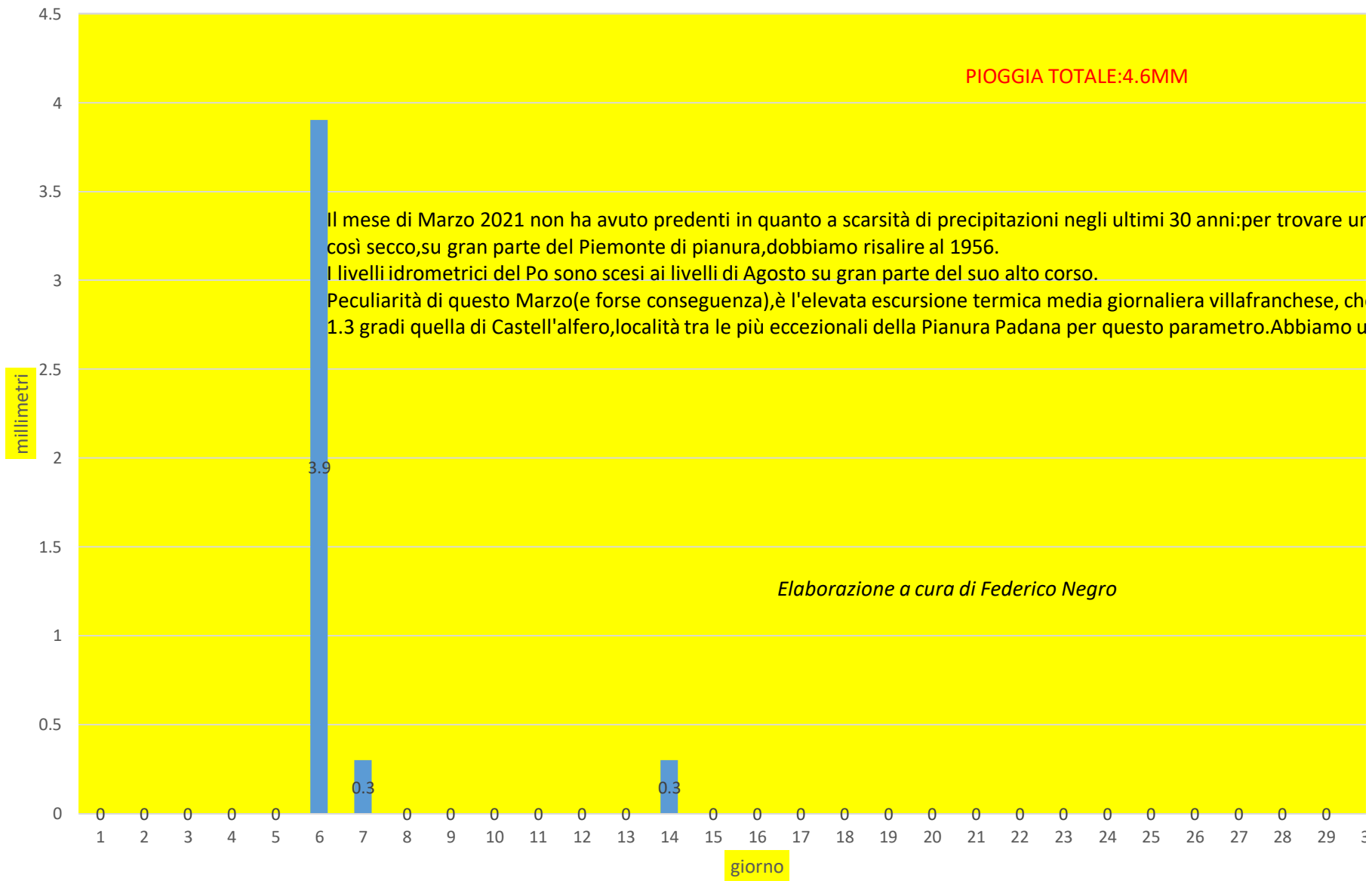
Elaborazione a cura di Federico Negro

# TEMPERATURA MASSIMA MARZO



# PIOGGIA MARZO

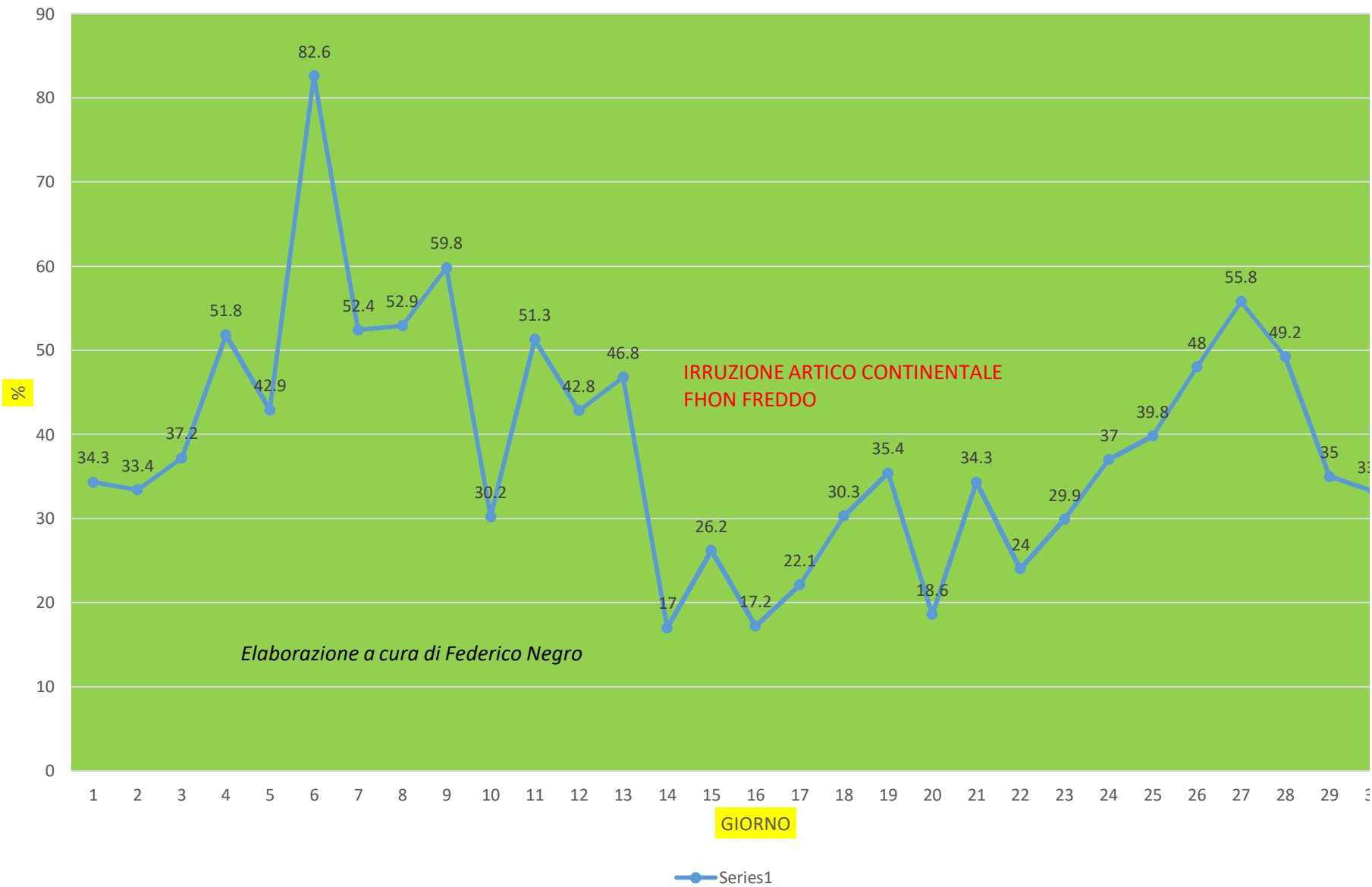
PIOGGIA TOTALE:4.6MM



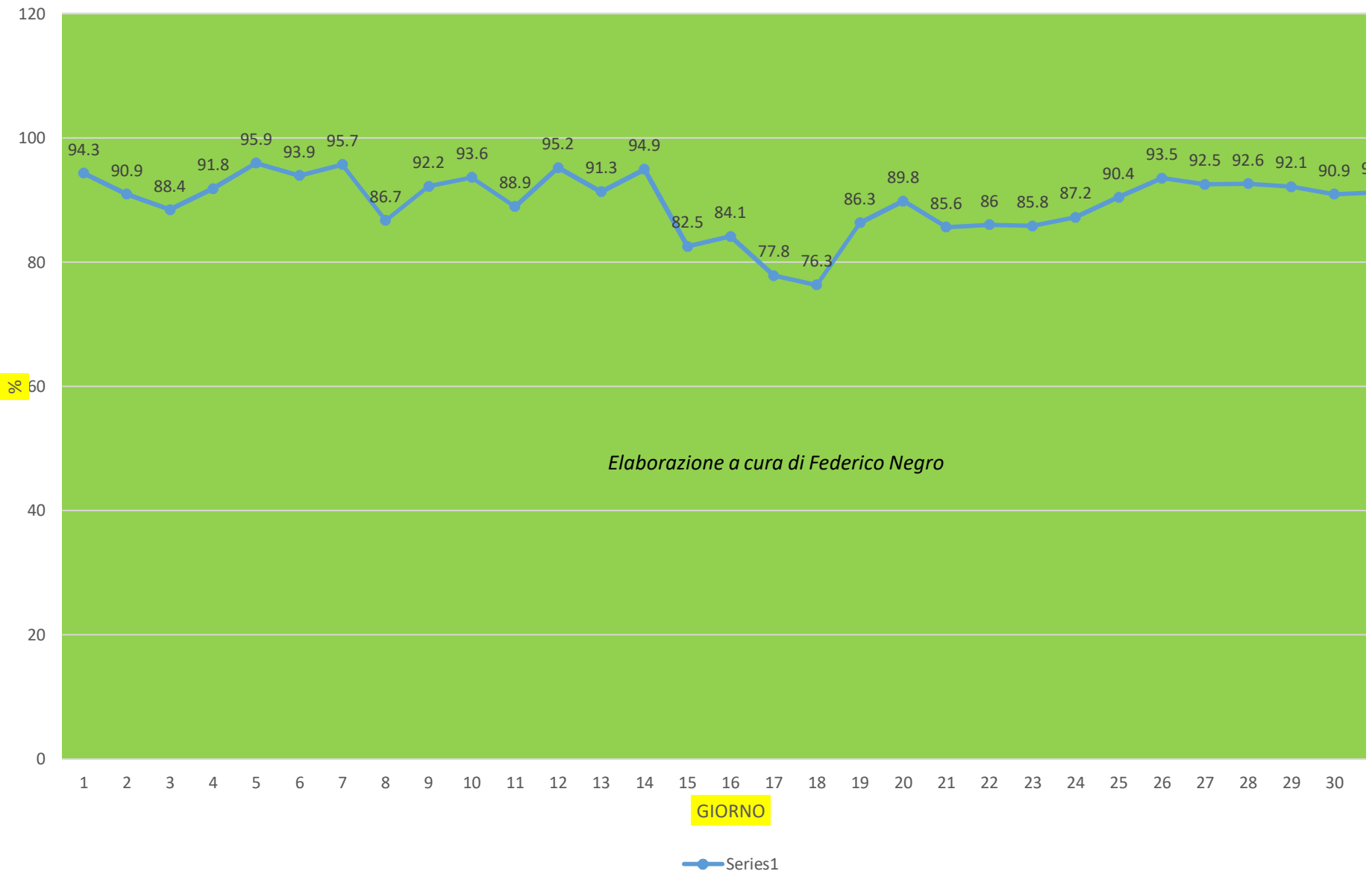
Il mese di Marzo 2021 non ha avuto precedenti in quanto a scarsità di precipitazioni negli ultimi 30 anni: per trovare un mese così secco, su gran parte del Piemonte di pianura, dobbiamo risalire al 1956. I livelli idrometrici del Po sono scesi ai livelli di Agosto su gran parte del suo alto corso. Peculiarità di questo Marzo (e forse conseguenza), è l'elevata escursione termica media giornaliera villafranchese, che è di 1.3 gradi quella di Castell'alfero, località tra le più eccezionali della Pianura Padana per questo parametro. Abbiamo u

Elaborazione a cura di Federico Negro

# UMIDITÀ RELATIVA MINIMA

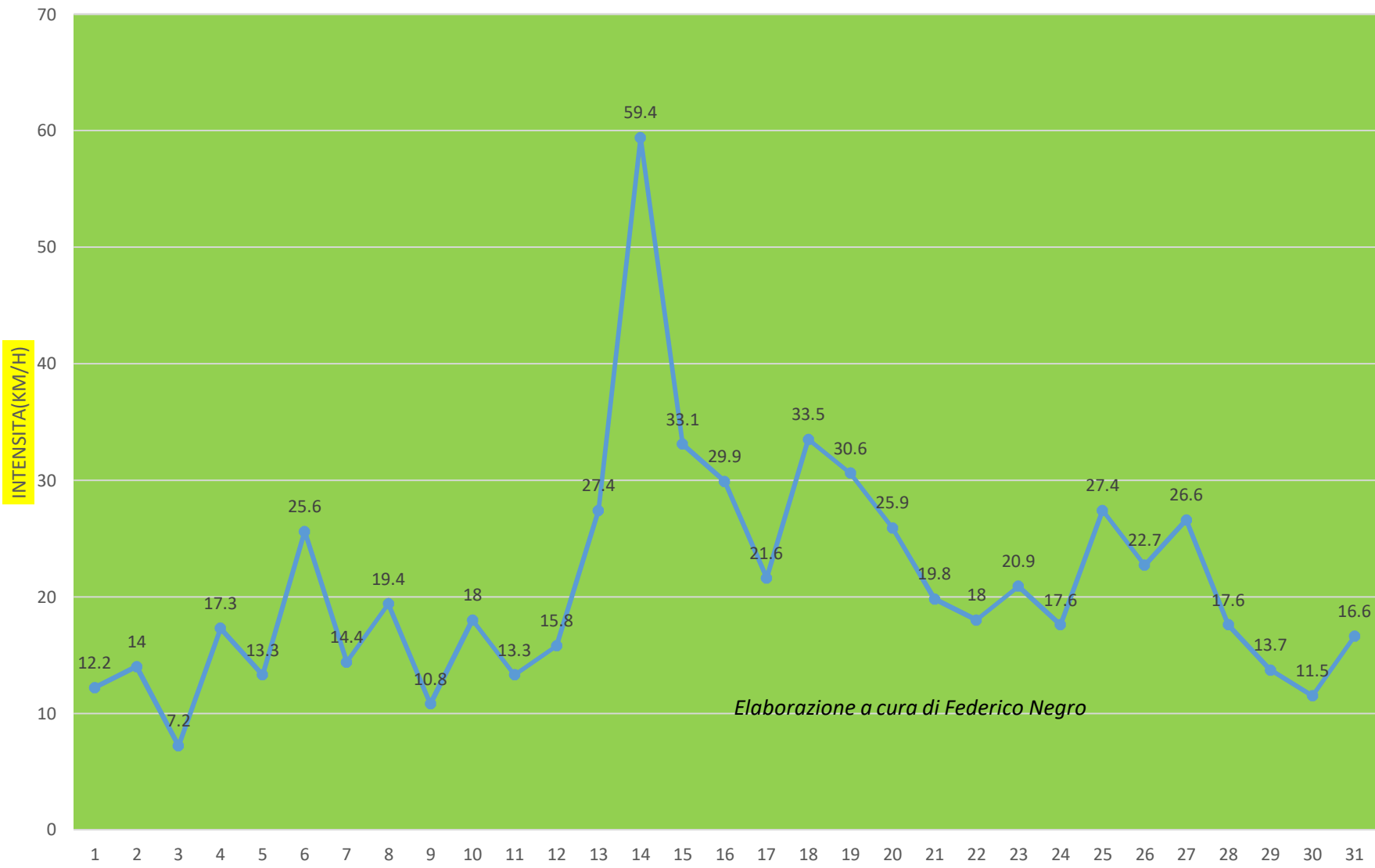


# UMIDITA MASSIMA



Elaborazione a cura di Federico Negro

# RAFFICA MASSIMA



Elaborazione a cura di Federico Negro

Series1

## STAZIONE METEO MOBILE ALERTS VILAFRANCA D'ASTI PIANA 175MT

## DATI MARZO 2021

giorno	minima©	massima	vento medio(km/h)	raffica max(km/h)	pioggia(mm)
1	-3.2	17	0.9	12.2	0
2	-3.9	16.8	1	14	0
3	-0.6	13.8	0.5	7.2	0
4	-0.6	14.2	1.1	17.3	0
5	-1.5	16.4	1	13.3	0
6	1.4	7.8	2.6	25.6	3.9
7	2.9	12.6	1	14.4	0.3
8	4.1	12.7	1.4	19.4	0
9	0.3	11.4	0.9	10.8	0
10	-2.8	14.5	1.4	18	0
11	-0.9	13.1	0.9	13.3	0
12	-1.4	17.3	1.7	15.8	0
13	-3	17.5	2.5	27.4	0
14	-0.9	15.1	8.5	59.4	0.3
15	-4.2	17.8	3.6	33.1	0
16	-3	16.2	3	29.9	0
17	-4.2	14.5	1.8	21.6	0
18	-0.8	12.6	3.1	33.5	0
19	-0.6	9.9	3.6	30.6	0
20	-4.7	12	2.2	25.9	0
21	-4.6	11	1.3	19.8	0
22	-2.8	17.9	1.8	18	0
23	-3.2	16.2	1.6	20.9	0
24	-2.5	19.2	1.6	17.6	0
25	-0.8	19.3	2.2	27.4	0
26	0.1	17.8	2.3	22.7	0
27	4.6	18.1	2.9	26.6	0
28	5.2	19.4	1.8	17.6	0
29	2.1	23	1.2	13.7	0
30	3	25	1.2	11.5	0
31	4.3	24.7	1.6	16.6	0

u.r. min(%)	u.r. max(%)
34.3	94.3
33.4	90.9
37.2	88.4
51.8	91.8
42.9	95.9
82.6	93.9
52.4	95.7
52.9	86.7
59.8	92.2
30.2	93.6
51.3	88.9
42.8	95.2
46.8	91.3
17	94.9
26.2	82.5
17.2	84.1
22.1	77.8
30.3	76.3
35.4	86.3
18.6	89.8
34.3	85.6
24	86
29.9	85.8
37	87.2
39.8	90.4
48	93.5
55.8	92.5
49.2	92.6
35	92.1
33.2	90.9
35.9	91.2

media minime©	media massime©
-0.7	16
minima assoluta©	massima assoluta©
-4.7	25
minima maggiore©	massima minore©
5.2	7.8
giorni di gelo	giorni con max>=20
22	3
giorni con min<= -3	giorni con max<=10
9	2
giorni con min >=5	giorni con max<=15
1	13



media vento(km/h)	raffica massima media(km/h)	umidità minima media(%)
2	21.1	38.9
pioggia totale	pioggia max giornaliera	giorni di pioggia
4.5mm	3.9mm	1

	MEDIE REALI	SU CASTELL'ALFERO
RAFFICA	5.6 km/h	
VENTO	2 km/h	
TEMPERATURA	7.2 gradi	0.1
UMIDITA RELATIVA	66.90%	

umidità massima media(%)

89.6