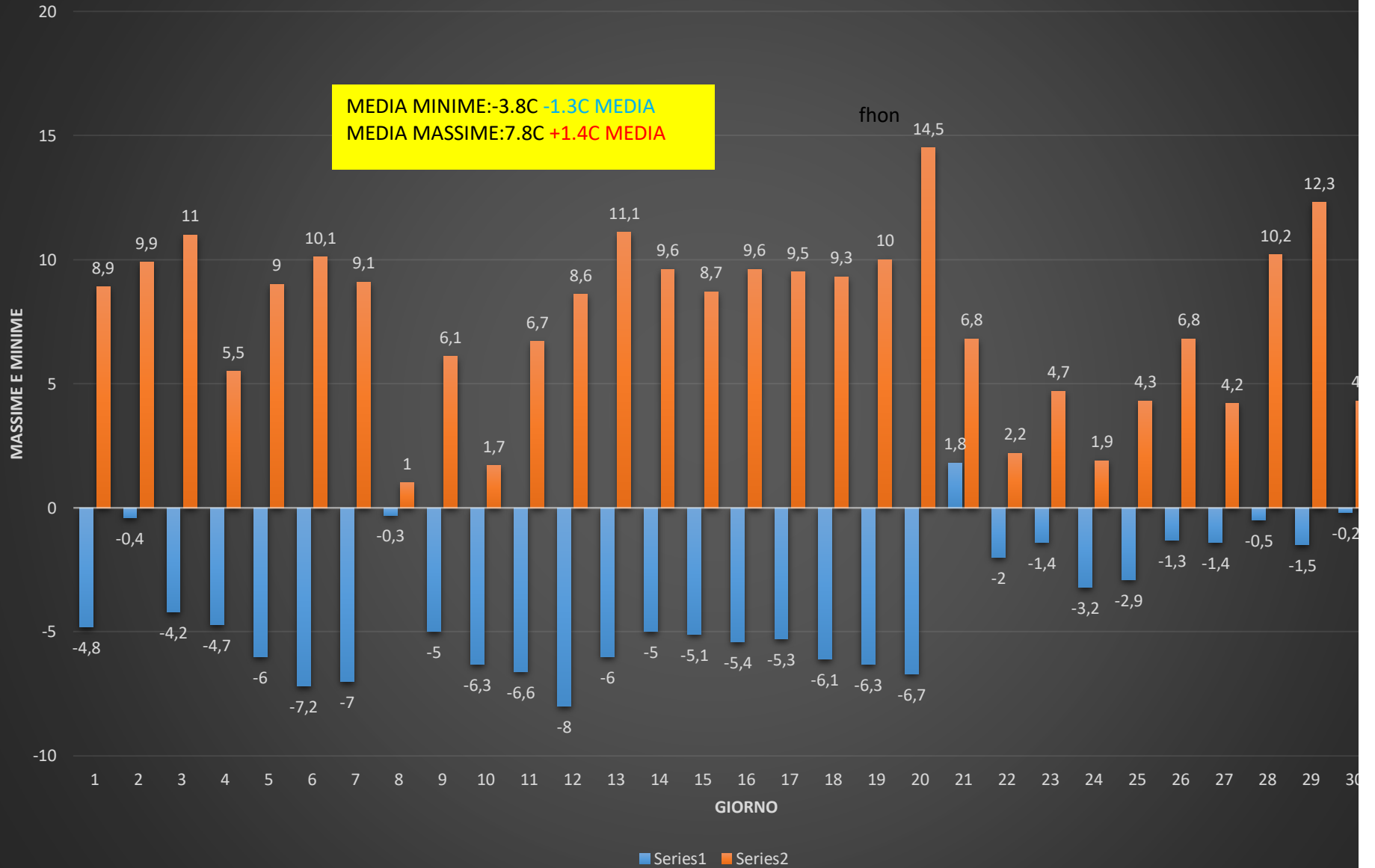
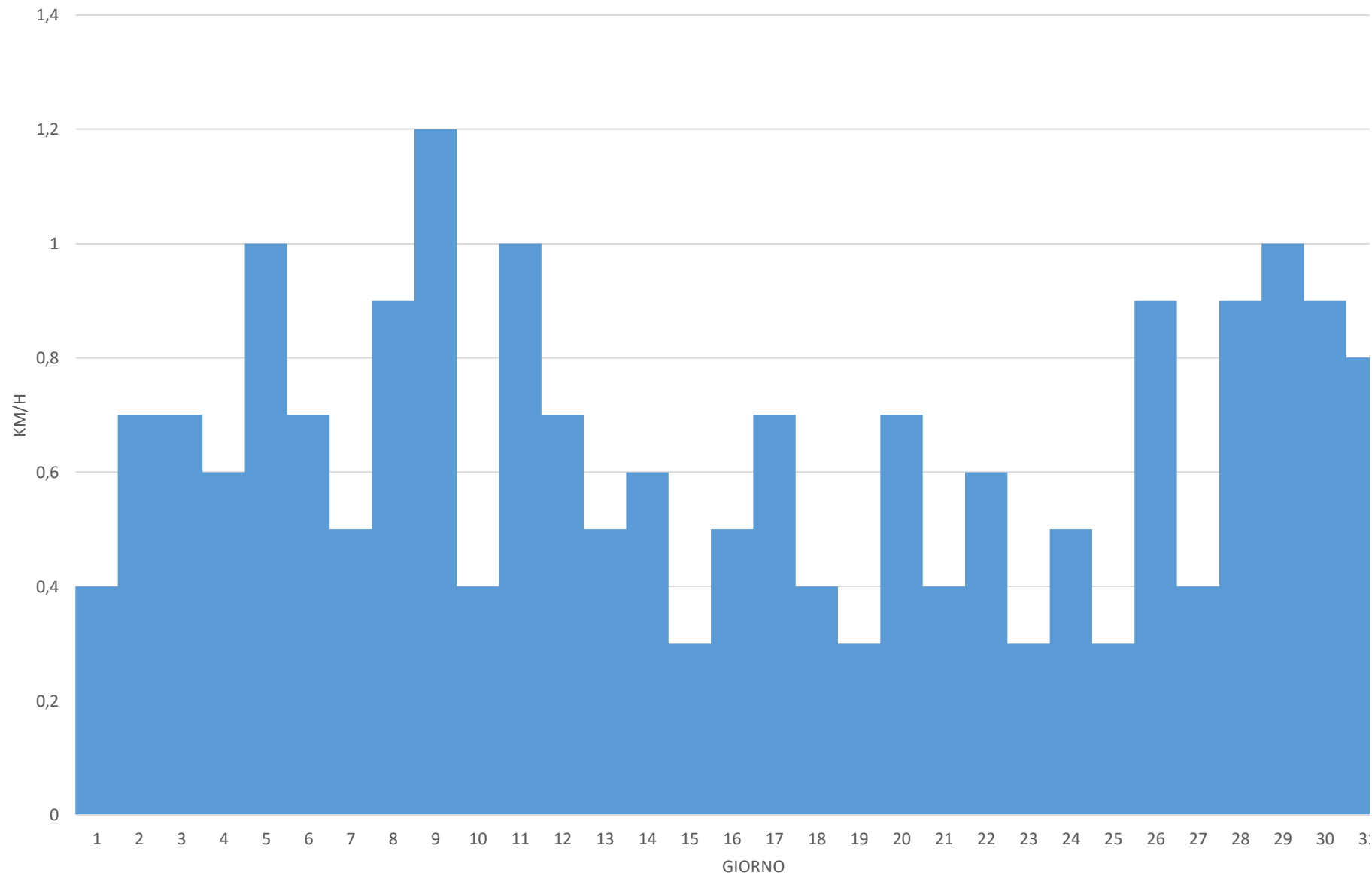


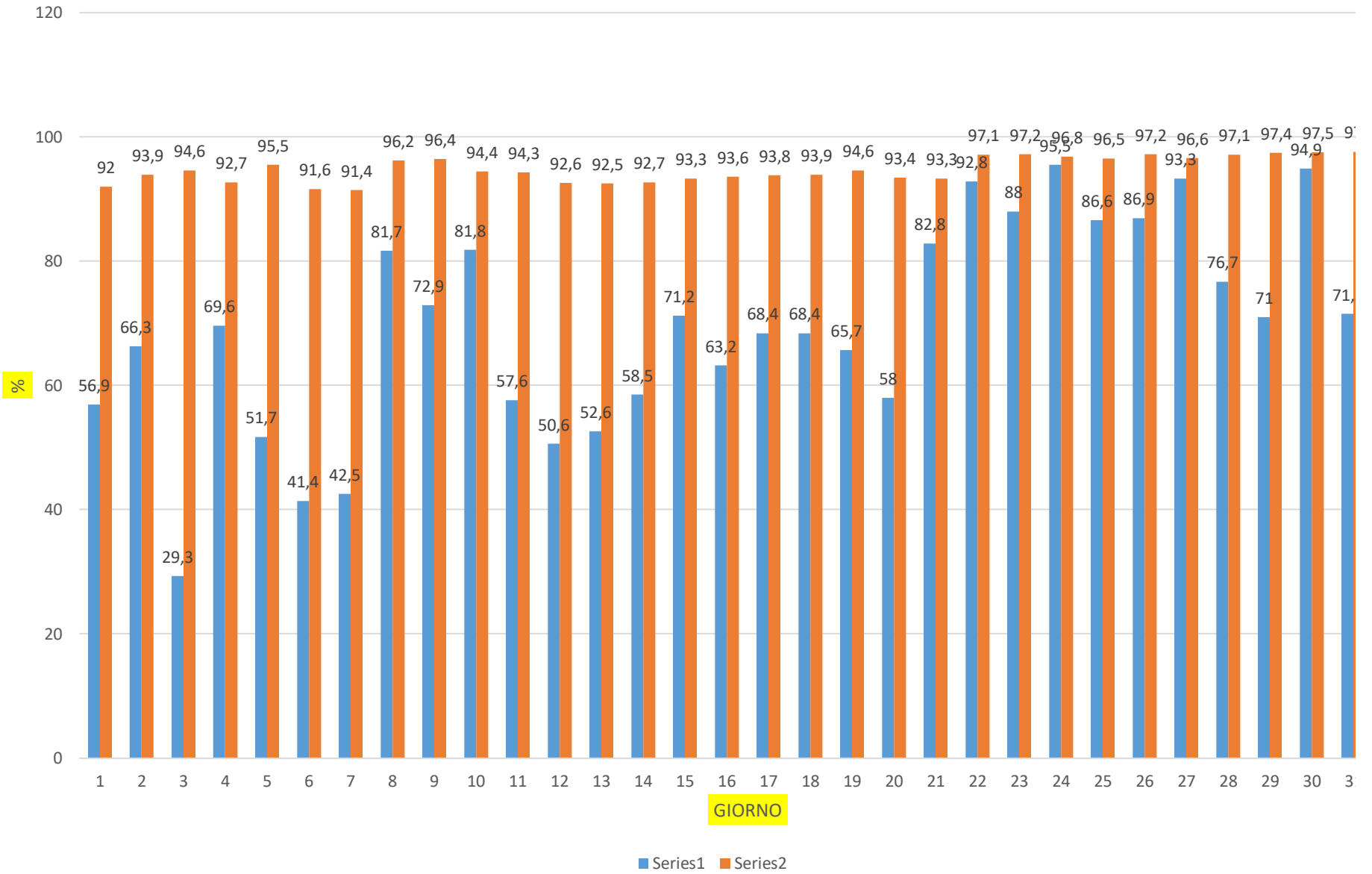
TEMPERATURE

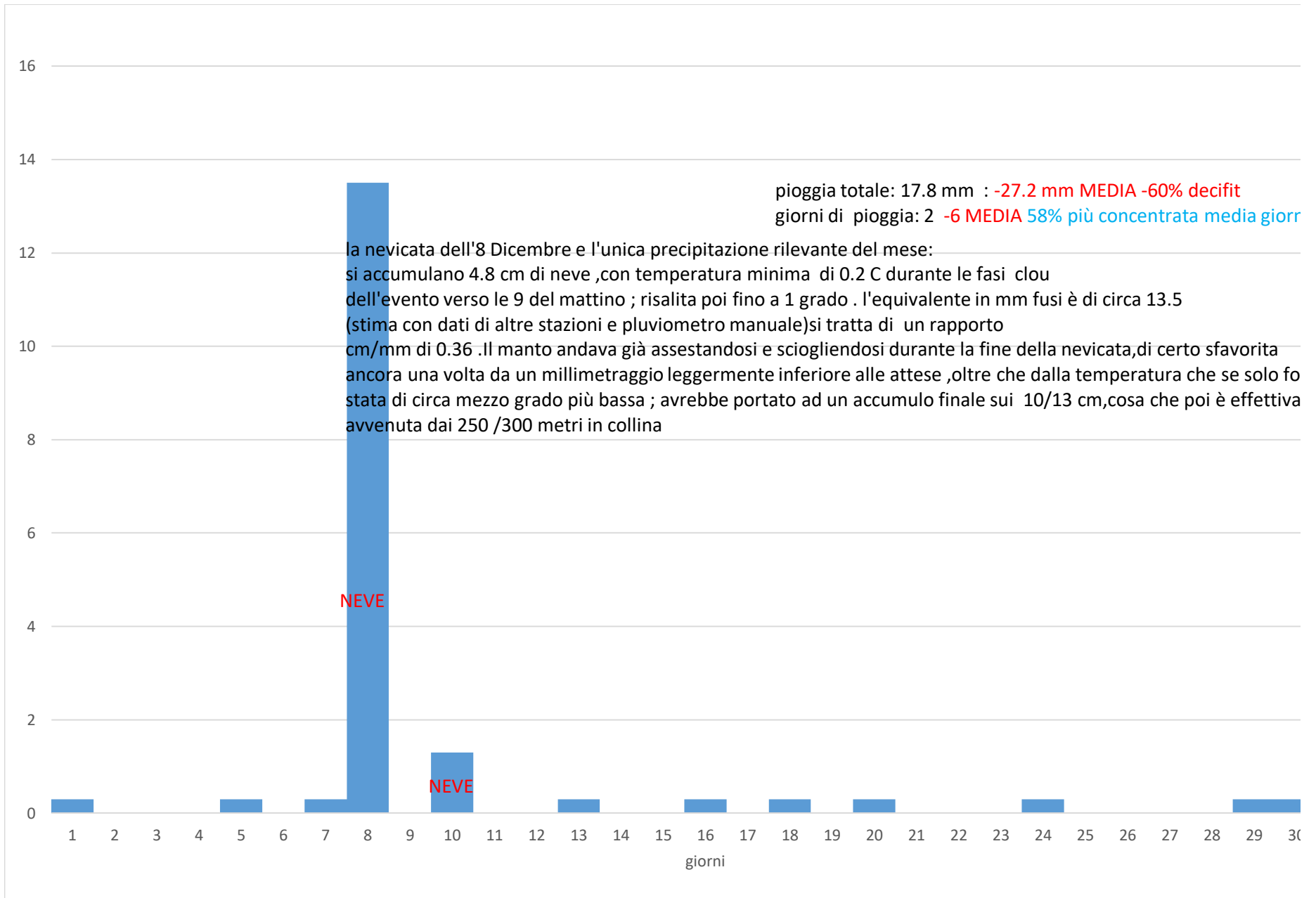


VENTO MEDIO



UMIDITA MASSIMA E MINIMA





DATI DICEM

giorno	minima©	massima©	pioggia(mm)	vento(km/h)	minima	umidita(%)
1	-4,8	8,9	0,3	0,4	0,4	56,9
2	-0,4	9,9	0	0,7	0,7	66,3
3	-4,2	11	0	0,7	0,7	29,3
4	-4,7	5,5	0	0,6	0,6	69,6
5	-6	9	0,3	1	1	51,7
6	-7,2	10,1	0	0,7	0,7	41,4
7	-7	9,1	0,3	0,5	0,5	42,5
8	-0,3	1	13,5	0,9	0,9	81,7
9	-5	6,1	0	1,2	1,2	72,9
10	-6,3	1,7	1,3	0,4	0,4	81,8
11	-6,6	6,7	0	1	1	57,6
12	-8	8,6	0	0,7	0,7	50,6
13	-6	11,1	0,3	0,5	0,5	52,6
14	-5	9,6	0	0,6	0,6	58,5
15	-5,1	8,7	0	0,3	0,3	71,2
16	-5,4	9,6	0,3	0,5	0,5	63,2
17	-5,3	9,5	0	0,7	0,7	68,4
18	-6,1	9,3	0,3	0,4	0,4	68,4
19	-6,3	10	0	0,3	0,3	65,7
20	-6,7	14,5	0,3	0,7	0,7	58
21	1,8	6,8	0	0,4	0,4	82,8
22	-2	2,2	0	0,6	0,6	92,8
23	-1,4	4,7	0	0,3	0,3	88
24	-3,2	1,9	0,3	0,5	0,5	95,5
25	-2,9	4,3	0	0,3	0,3	86,6
26	-1,3	6,8	0	0,9	0,9	86,9
27	-1,4	4,2	0	0,4	0,4	93,3
28	-0,5	10,2	0	0,9	0,9	76,7
29	-1,5	12,3	0,3	1	1	71
30	-0,2	4,3	0,3	0,9	0,9	94,9
31	-1,2	13,3	0	0,8	0,8	71,5
MEDIE	-3,9	7,8	17.8 mm totali	0,6	0,6	69,3

3RE 2021

massima umidità(%)	raffica max(km/h)		
92	8,6	escursione termica giornaliera massima	minima
93,9	14	21.2 C il 20 Dicembre	-4
94,6	11,9	esc. Term. Media	minima
92,7	9,4	11.7C	1
95,5	9,7	nevicata	
91,6	13		2
91,4	7,6	8 Dicembre	4.8 cm
96,2	9,7	10 Dicembre	chiazze
96,4	11,2		MEDIE
94,4	9,7	TEMPERATURA	0.4 C -0.7
94,3	14,4	UMIDITA	88,3
92,6	8,3	VENTO	0.6K
92,5	7,9	RAF MAX GIORNALIERA	9.2K
92,7	8,3		
93,3	7,9		
93,6	6,8		
93,8	8,3		
93,9	9,4		
94,6	5		
93,4	19,4		
93,3	7,2		
97,1	9,4		
97,2	4,3		
96,8	8,3		
96,5	6,8		
97,2	7,9		
96,6	8,3		
97,1	7,2		
97,4	9,4		
97,5	7,6		
97,6	9		
94,8	9,2		

la mese	massima mese	giorni di gelo	da anno idrologico
8	14.5 C	30	40
le > -5	massime >10	minima più alta	massima più bassa
3	7	1.8C il 21	1.0C l'8

REALI

7 C MEDIA

30%

M/H

M/H